



UNIVERSIDADES POLITÉCNICAS

2017

ANÁLISIS DE LA ACREDITACIÓN DE PROGRAMAS EDUCATIVOS EN LAS UNIVERSIDADES POLITÉCNICAS

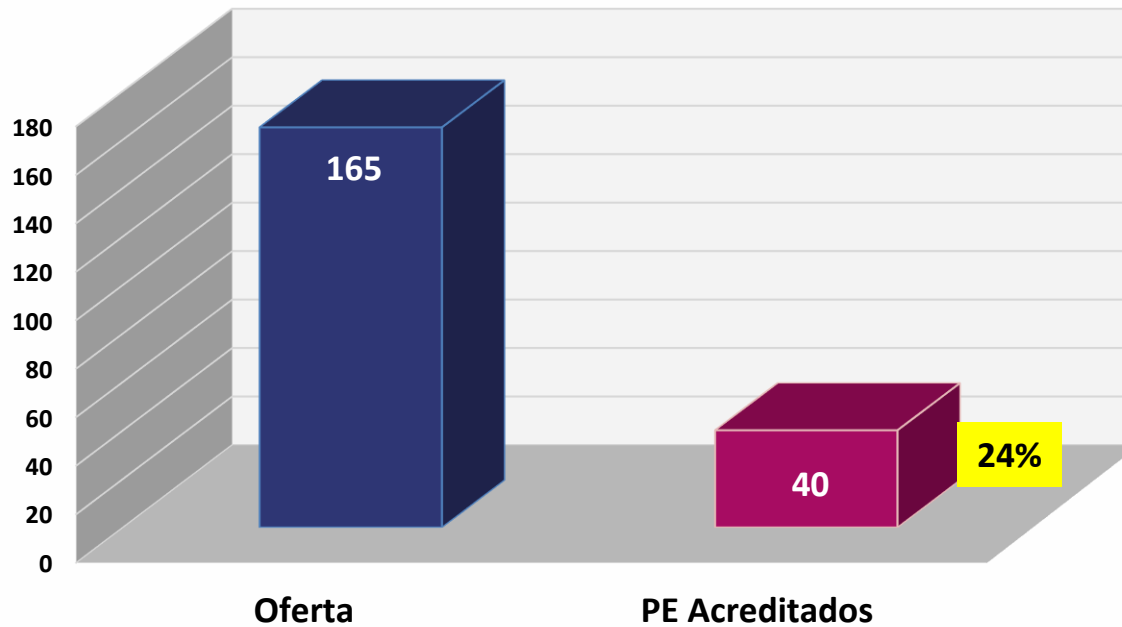
Fuentes.

- F-911 Ciclo 2014-2015, Subdirección de sistematización y Análisis de Indicadores, DGESEU, SEP
- Información CACEI, corte a diciembre 2017

Total Global:

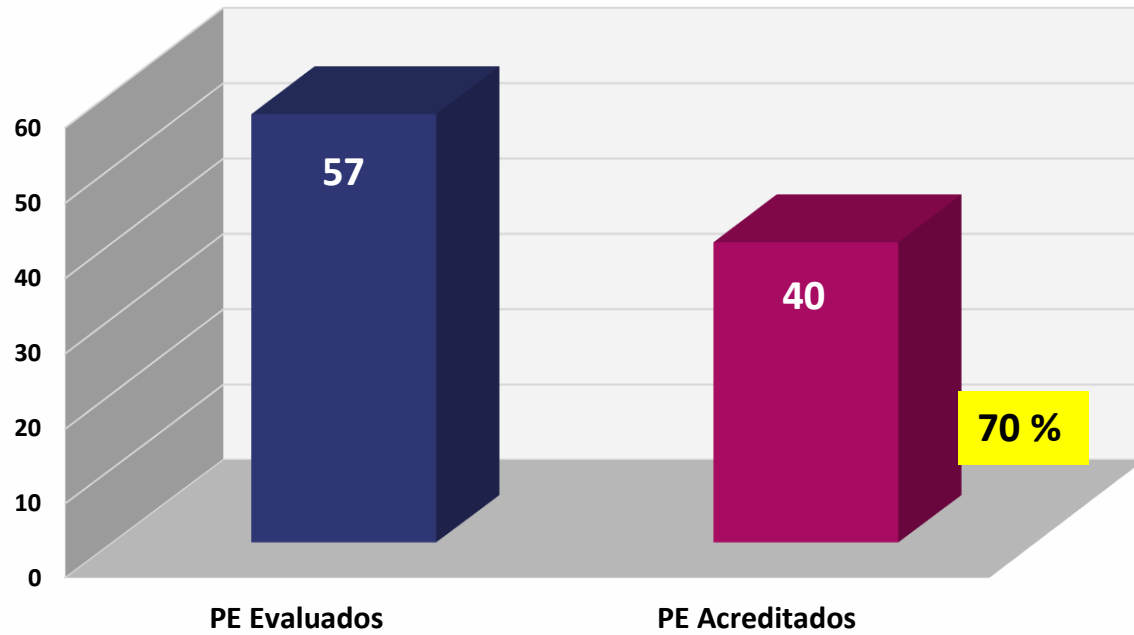
| | |
|------------------------|--------------|
| Oferta Nacional | 3,855 |
| PE Acreditados | 1,133 |
| | 29 % |

PE DE INGENIERIA QUE SE OFERTAN VS PE ACREDITADOS



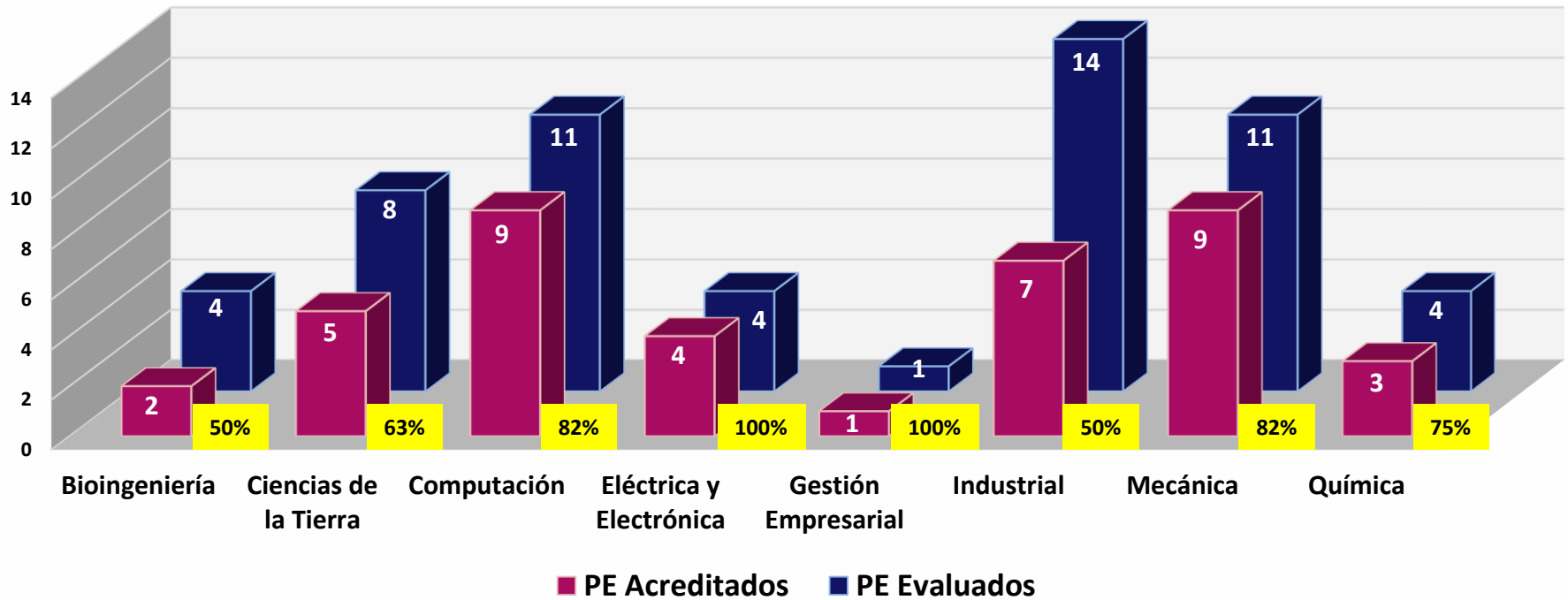
Análisis de la Acreditación de los PE de Licenciatura

PE EVALUADOS VS PE ACREDITADOS

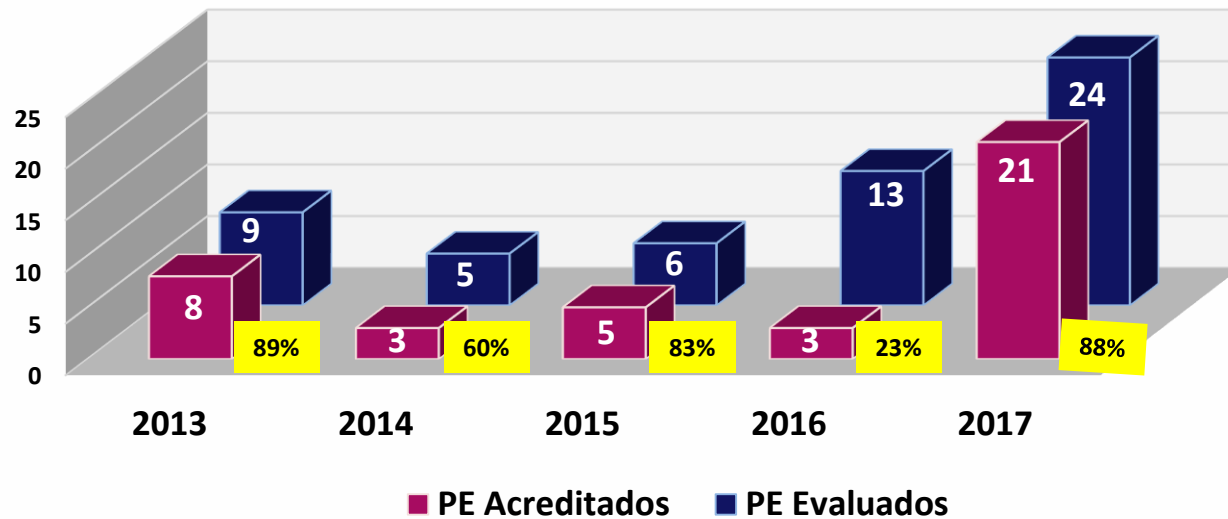


Análisis de la Acreditación por Área del Conocimiento

PE EVALUADOS VS PE ACREDITADOS



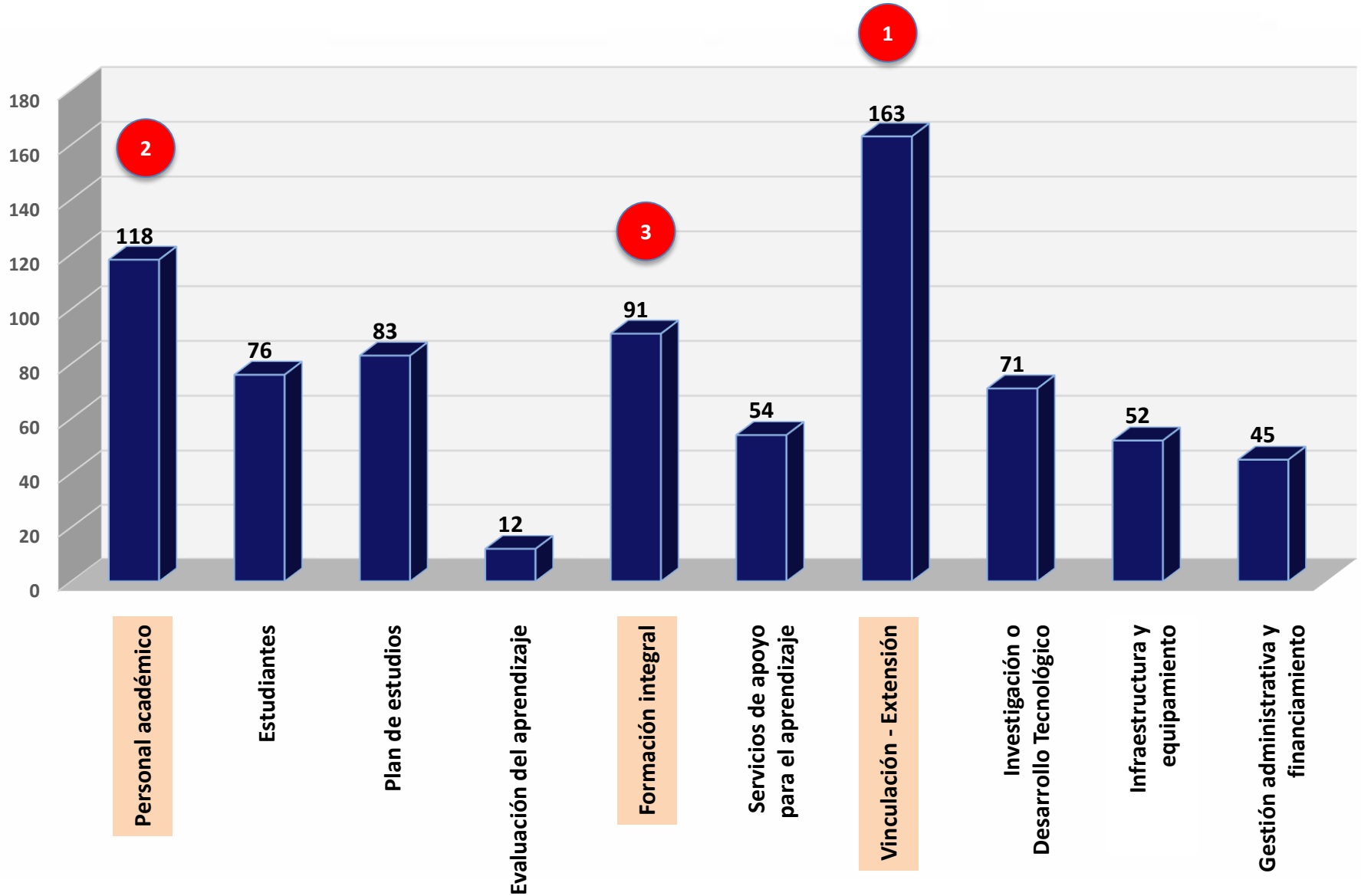
PE EVALUADOS VS PE ACREDITADOS



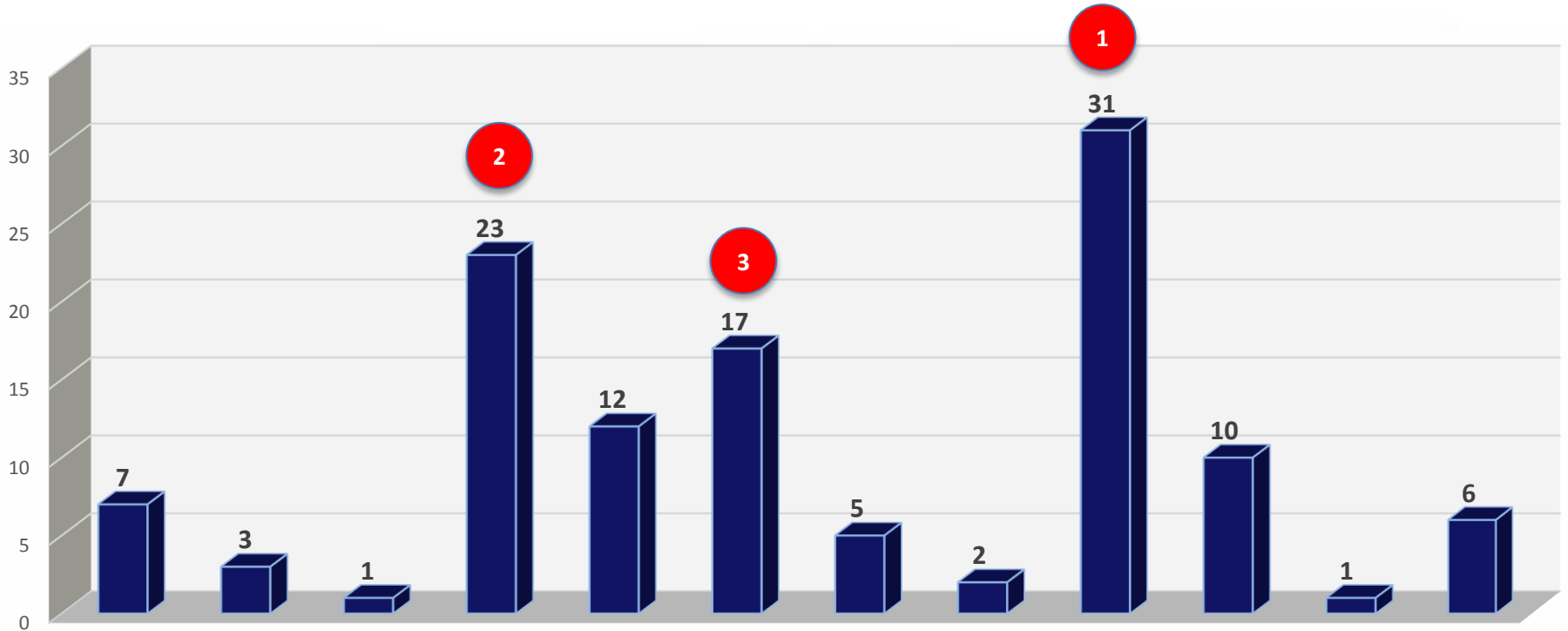
| Nombre de la Institución | Nombre del Programa Educativo |
|---|--|
| Universidad Politécnica de Aguascalientes | Ingeniería en Electrónica |
| Universidad Politécnica de Aguascalientes | Ingeniería en Energía |
| Universidad Politécnica de Aguascalientes | Ingeniería Industrial |
| Universidad Politécnica de Aguascalientes | Ingeniería Mecánica Automotriz |
| Universidad Politécnica de Aguascalientes | Ingeniería Mecatrónica |
| Universidad Politécnica de Baja California | Ingeniería Mecatrónica |
| Universidad Politécnica de Chiapas, Campus Suchiapa | Ingeniería Agroindustrial |
| Universidad Politécnica de Chiapas, Campus Suchiapa | Ingeniería Biomédica |
| Universidad Politécnica de Chiapas, Campus Suchiapa | Ingeniería en Desarrollo de Software |
| Universidad Politécnica de Chiapas, Campus Suchiapa | Ingeniería en energía |
| Universidad Politécnica de Chiapas, Campus Suchiapa | Ingeniería en Mecatrónica |
| Universidad Politécnica de Chiapas, Campus Suchiapa | Ingeniería en Tecnología Ambiental |
| Universidad Politécnica de Durango | Ingeniería en Tecnología Ambiental |
| Universidad Politécnica de Durango | Ingeniería en Tecnologías de Manufactura |
| Universidad Politécnica de Durango | Ingeniería Telemática |
| Universidad Politécnica de Francisco I. Madero | Ingeniería Agroindustrial |
| Universidad Politécnica de Francisco I. Madero | Ingeniería en Agrotecnología |
| Universidad Politécnica de Francisco I. Madero | Ingeniería en Sistemas Computacionales |
| Universidad Politécnica de Francisco I. Madero | Ingeniería Financiera |
| Universidad Politécnica de Guanajuato | Ingeniería en Agroindustrial |

| Nombre de la Institución | Nombre del Programa Educativo |
|--|--|
| Universidad Politécnica de Guanajuato | Ingeniería en Robótica |
| Universidad Politécnica de Guanajuato | Ingeniería en Tecnologías de Manufactura |
| Universidad Politécnica de Pachuca | Ingeniería en Software |
| Universidad Politécnica de Pachuca | Ingeniería Mecatrónica |
| Universidad Politécnica de Querétaro | Ingeniería en Sistemas Computacionales |
| Universidad Politécnica de Querétaro | Licenciatura en Ingeniería en Telemática |
| Universidad Politécnica de Tulancingo | Ingeniería en Electrónica y Telecomunicaciones |
| Universidad Politécnica de Tulancingo | Ingeniería en Sistemas Computacionales |
| Universidad Politécnica de Tulancingo | Ingeniería Industrial |
| Universidad Politécnica de Zacatecas | Ingeniería en Biotecnología |
| Universidad Politécnica del Bicentenario | Ingeniería en Logística y Transporte |
| Universidad Politécnica del Estado de Morelos | Ingeniería en Biotecnología |
| Universidad Politécnica del Estado de Morelos | Ingeniería en Electrónica y Telecomunicaciones |
| Universidad Politécnica del Estado de Morelos | Ingeniería en Informática |
| Universidad Politécnica del Estado de Morelos | Ingeniería en Tecnología Ambiental |
| Universidad Politécnica del Valle de Toluca | Ingeniería en Informática |
| Universidad Politécnica del Valle de Toluca | Ingeniería Industrial |
| Universidad Politécnica del Valle de Toluca | Ingeniería Mecatrónica |
| Universidad Politécnica Metropolitana de Hidalgo | Ingeniería en Energía |
| Universidad Politécnica Metropolitana de Hidalgo | Ingeniería en Logística y Transporte |

PRINCIPALES RECOMENDACIONES



Recomendaciones (Personal Académico)



Categorización y nivel de estudios

Contratación

Cuerpos colegiados

Desarrollo del personal académico

Distribución de actividades sustantivas Prof. de TC

Evaluación

Integración

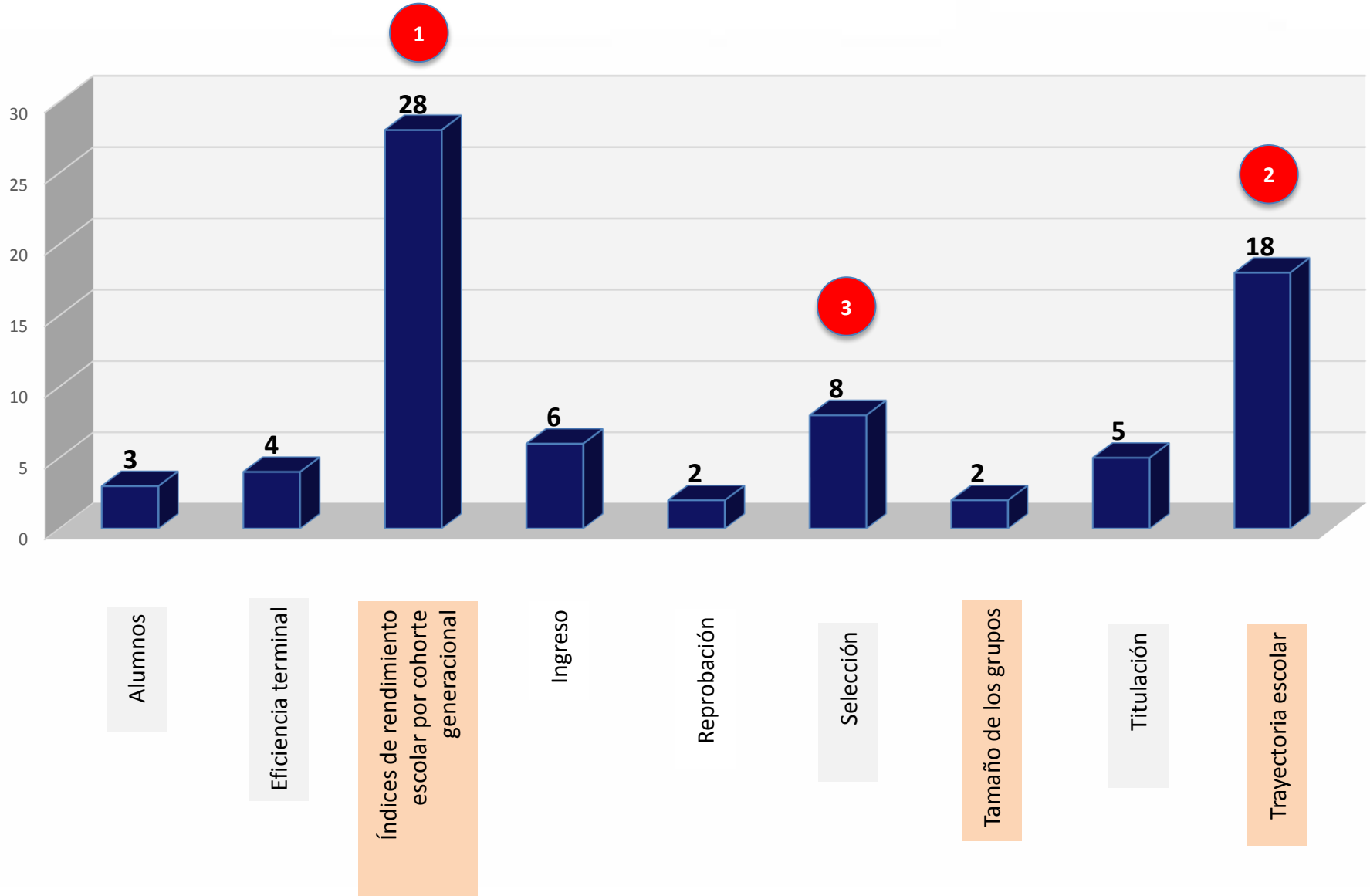
Permanencia

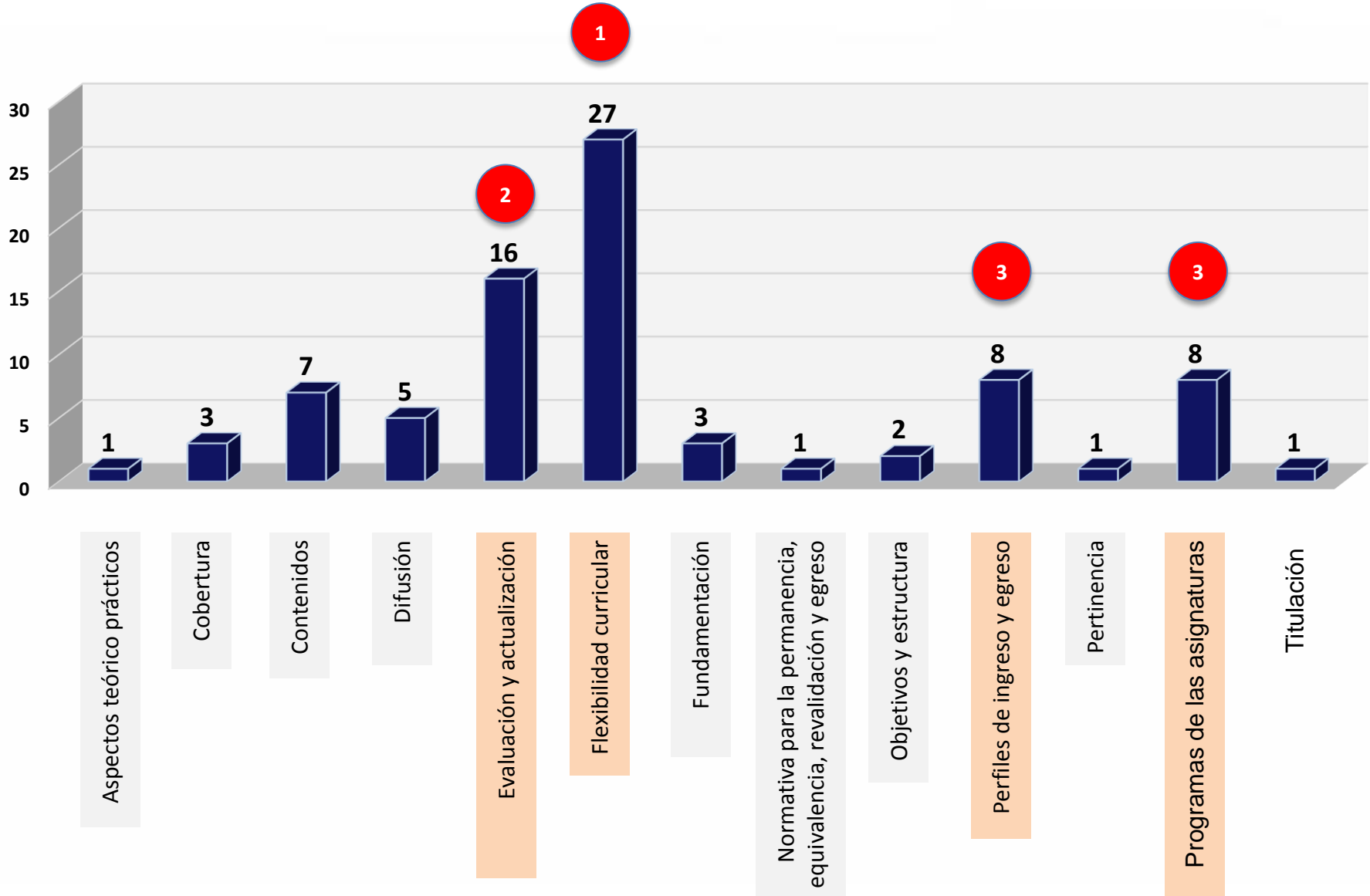
Promoción

Reclutamiento

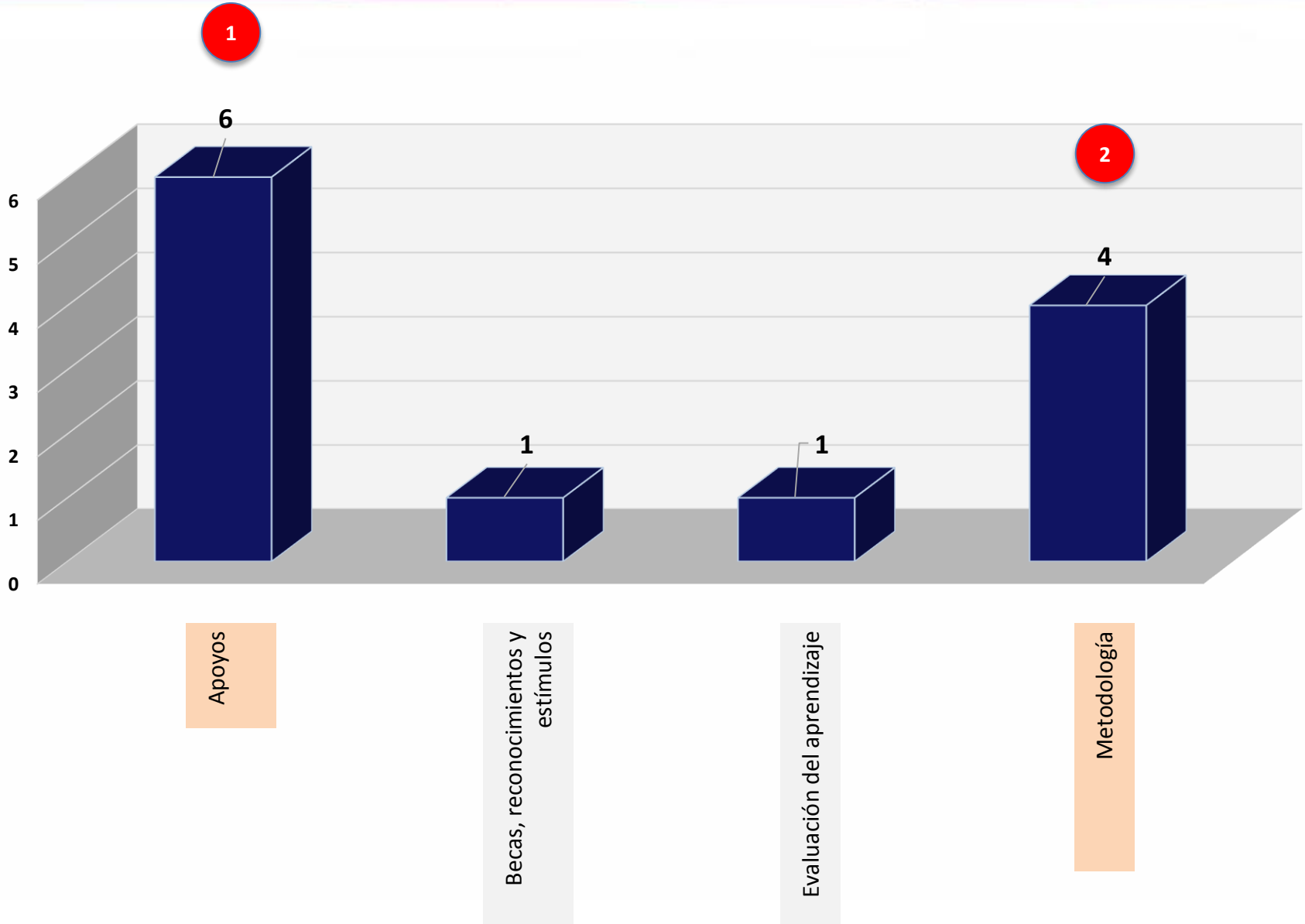
Remuneraciones

Selección

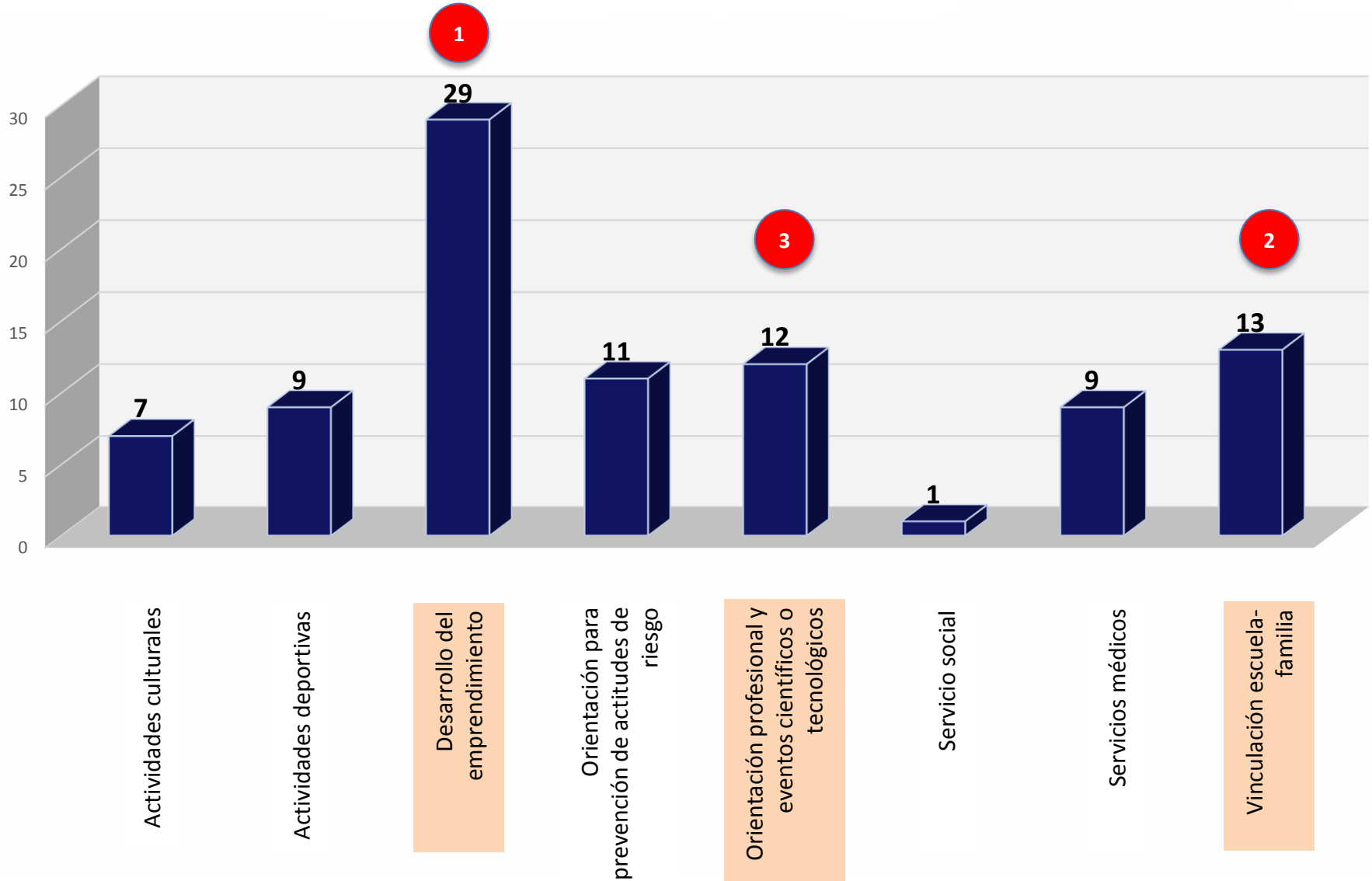




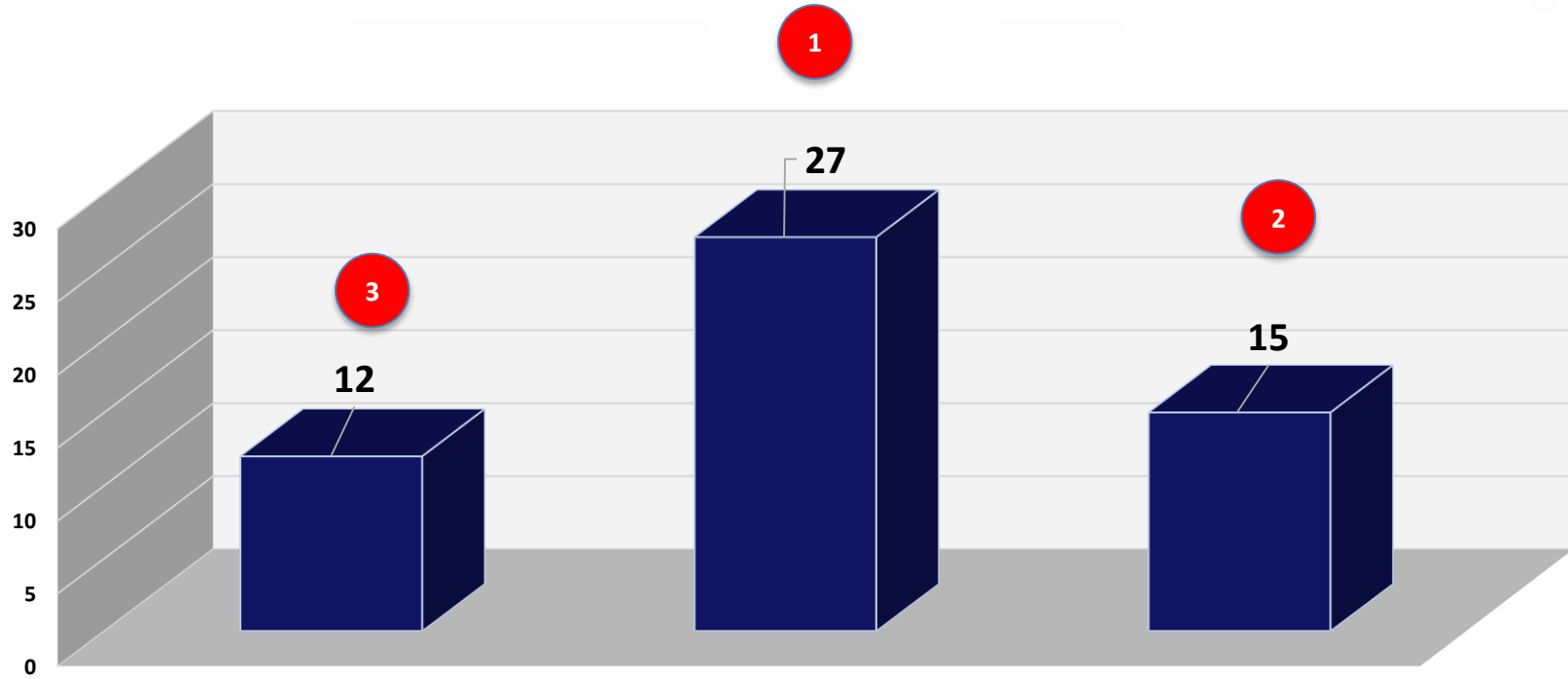
Recomendaciones (Evaluación del Aprendizaje)



Recomendaciones (Formación Integral)



Recomendaciones (Servicios de Apoyo para el Aprendizaje)

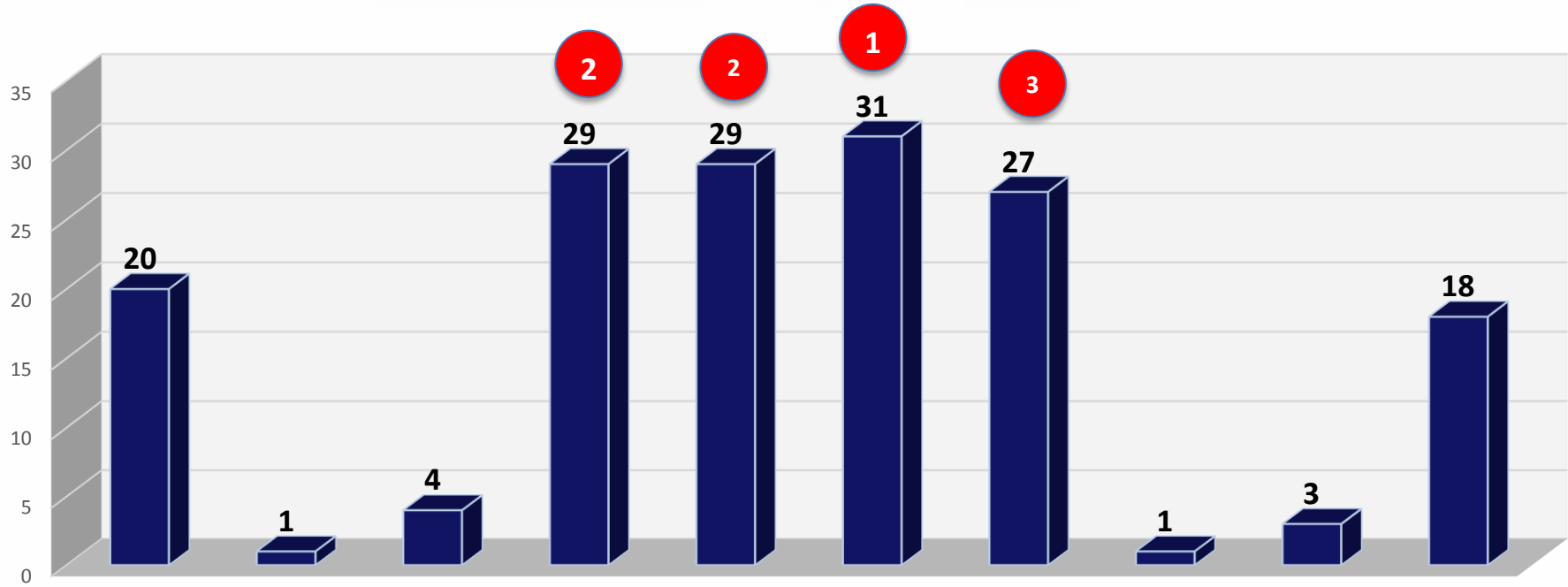


Asesorías académicas

Biblioteca

Programa institucional
de tutorías

Recomendaciones (Vinculación - Extensión)



Bolsa de trabajo

Difusión

Evaluación de egresados

Extensión

Intercambio académico

Seguimiento de egresados

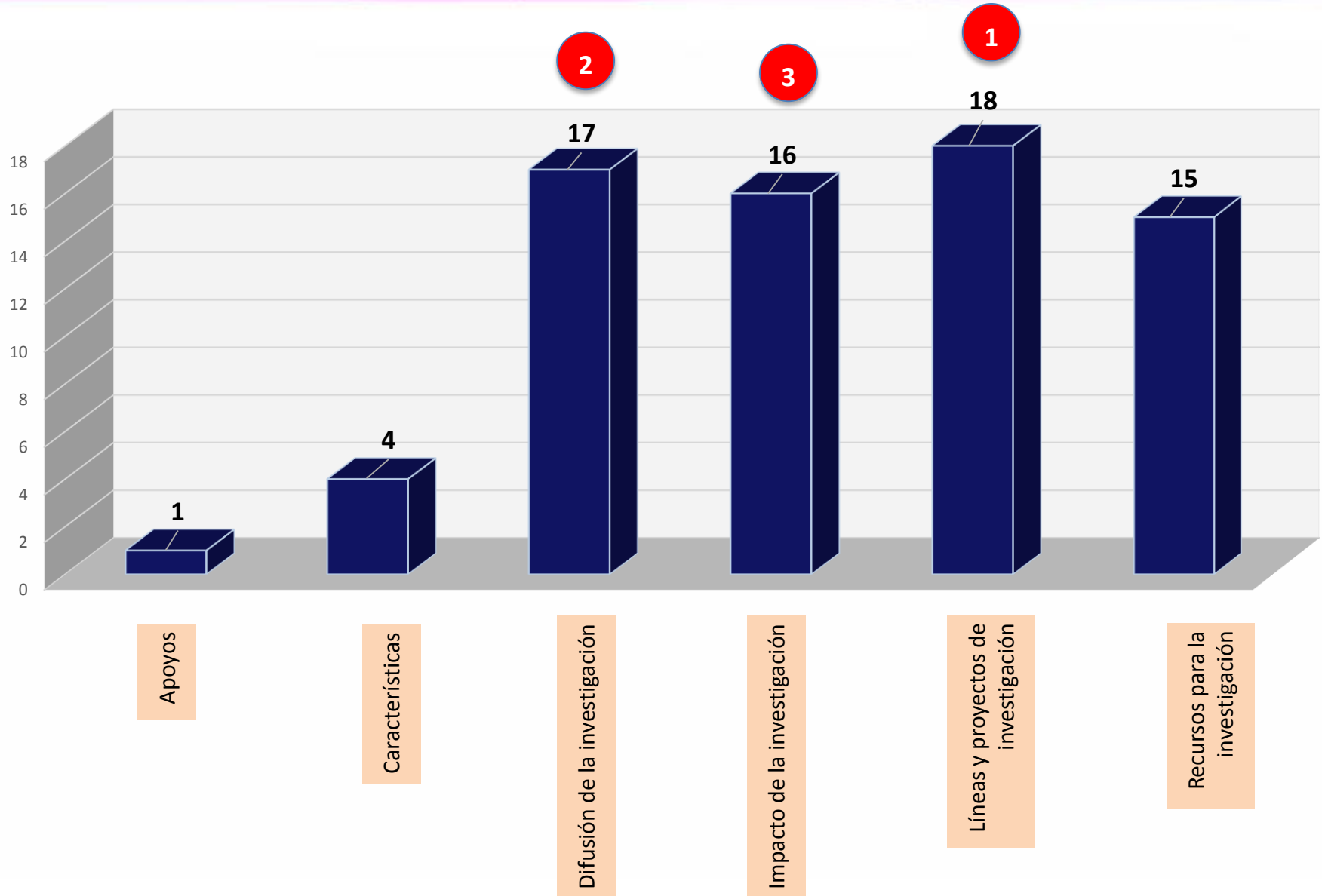
Servicio social

Vinculación

Vinculación - Extensión

Vinculación con los sectores público, privado y social

Recomendaciones (Investigación o Desarrollo Tecnológico)



Recomendaciones (Infraestructura y Equipamiento)

